



学校だより

R 1、6、1

あたりまえのことをあたりまえに

「雨が降ったら傘をさす。病気になれば休養する。お世話になったら礼を言う。そうした至極簡単で、あたりまえのことを適時適切に実行するところに、成功の道がある。」

これは、パナソニックの創始者で「経営の神様」と呼ばれ、晩年は松下政経塾を立ち上げ政治家の育成にも意を注いだ松下幸之助氏の言葉です。

プロゴルファーの石川遼選手は、手洗いに行くと、使用した後には必ず洗面台の中や周りの水滴をきれいにハンカチで拭き取り、掃除をしてその場を後にするそうです。石川選手は、「自分の心を磨き、自分の運を貯めるために行っています」と、その行為を価値付けています。松下幸之助氏や石川遼選手に限らず、多くの人が、自分の人生を豊かにする秘訣として「あたりまえのことをあたりまえに」実践し続けることの大切さをいろいろな形で私たちに伝えてくれています。

先日、来校されたお客様から、「子どもたちの下駄箱の靴がきれいに揃っていて、気持ちがいいですね。」とお褒めの言葉をいただきました。下駄箱の靴やトイレのスリッパをきちんと揃え整えること、笑顔であいさつを交わすこと、姿勢を整えること、「ありがとう」や「ごめんなさい」と素直に言えること等、どれもできてあたりまえのことなのかもしれません。こうしたことが、あたりまえのようにできるということは、それだけ心が成長しているということではないでしょうか。「あたりまえのことをあたりまえに」……。大人も子どもも、こうしたことを大切に実践しながら、自分自身を深く見つめていきたいものです。自分を伸ばし、自分を大切にできる人になるために。自分と共生する仲間や家族、地域を大切にできる人になるために。そして、それらから大切にされるすてきな人になるために。

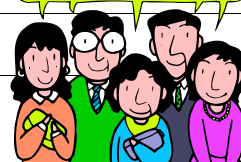


今年度の参観日等の予定

本年度の参観日の予定を知りたいとのご意見がありましたので、お知らせします。PTA総会資料にも掲載しておりますので、ご確認下さい。

6月23日(日) 地域公開参観日 2・3校時	12月18日(水) 12月19日(木) 学期末懇談会
7月17日(水) 7月18日(木) 学期末懇談会	1月21日(火) 二分の一人式 2校時 参観日 3校時
9月22日(日) 秋季大運動会	2月14日(金) 参観日 5校時 学級懇談会 6校時 6年生親子活動
10月18日(金) 参観日 2校時 教育講演会 3校時	3月19日(木) 卒業式
11月20日(水) 持久走大会	

授業参観



★★★★★★★★ 6月の行事予定 ★★★★★★★★★★

日	曜	行事予定	日	曜	行事予定
1	土		16	日	
2	日		17	月	教育実習開始(1の2) 交通指導
3	月	プール清掃 全校朝会(5年) 大野地区あいさつ運動 ベルマーク収集日 ふれあい工作 交通指導	18	火	クラブ活動
4	火		19	水	友遊スポーツ 放課後寺子屋
5	水		20	木	個人懇談会 幼小連携(1年)
6	木	県教育委員会訪問	21	金	
7	金	平生中学校出前授業(6年)	22	土	
8	土		23	日	地域公開参観日②③ 給食有り 14:30 下校 学校運営協議会
9	日		24	月	振替休日
10	月	掃除場所交代	25	火	
11	火	委員会活動	26	水	
12	水	一斉下校	27	木	町教育委員会訪問 校納金引き落とし
13	木	眼科検診(13:30)	28	金	
14	金	縦割りふれあい遊び・給食	29	土	食育体験ツアー(町)
15	土		30	日	

7月のおもな行事予定

- ・ 2日(火) PTA救急法研修会
- ・ 17日(水) 学期末懇談会
- ・ 18日(木) 学期末懇談会
- ・ 19日(金) 終業式 地区児童会 大掃除
- ・ 22日(月) サマーセミナー水泳教室
(~26日)
- ・ 30日(火) 学校運営協議会

地域公開参観日お待ちしております。 登下校の仕方を考えよう!

6月23日は地域公開参観日です。皆さんでお越しく下さい。

授業公開時間は

9:25~10:10 2校時

10:35~11:20 3校時

心よりお待ちしております。

PTAの交通指導お世話になっております。先日から登下校の仕方について指導を重ねているところです。登下校で使う道路は、地域の方々皆さんの道路でもあります。道路の端を安全に登下校したいものです。ご家庭でも声かけをお願いします。